

 *Kashiwa Tech Co., Ltd.* 株式会社カシワテック

日本総代理店

営業拠点 本社

〒108-0074 東京都港区高輪4-5-4
営業部 Tel 03-5449-2431 Fax 03-5449-2430
E-Mail : arges@kashiwa-tech.co.jp

西日本支社

〒720-0811 広島県福山市紅葉町2番35号
福山DSビル7階
営業部 Tel 084-973-3050 Fax 084-927-1270
E-Mail : arges@kashiwa-tech.co.jp

技術センター

〒306-0515 茨城県坂東市沓掛1165-9
設計部・資材部・開発部・技術サービス部
Tel 0297-44-3781 Fax 0297-44-3788
E-Mail : arges@kashiwa-tech.co.jp



船舶 / 工業 / 石油 / ガス
産業向け監視カメラ

CCTVシステム

過酷な環境下で安全を監視するための
最適なソリューション

GC-XDPN SERIES
ATEX/IECEX/KCs

 ARGES MARINE

 *Kashiwa Tech Co., Ltd.* 株式会社カシワテック



ARGES MARINEは業務用セキュリティビデオカメラ分野で世界をリードする企業で、特にモバイル環境や海洋環境といった堅牢な機器が必要とされる用途向けのカメラを設計・製造しています。業界に関する専門知識に革新的なテクノロジーを掛け合わせ、過酷な環境にも耐え得る製品を市場に提供しています。

 ARGES MARINE

2F, Arges bldg, 117, Sanmakgongdannam 13-gil, Yangsan-si, Gyeongsangnam-do, Republic of Korea
Tel. 82-55-372-2299 / Fax. 82-55-372-2662 / www.argesmarine.co.kr
Copyright © 2018 by ARGES MARINE Inc. ALL RIGHTS RESERVED

ARGES MARINE

弊社は高性能な統合監視システムをさまざまな業界向けに提供しており、産業用統合監視システム分野において世界の牽引役となることを目指しています。

ARGES MARINEは、革新的なアイデアとテクノロジーに基づく船舶・工業向けの高性能な監視システムを世界中の市場で展開しています。

100%韓国製	付加価値の高いビジネス
将来を見据えたテクノロジー	業界に通じた専門家人材

認証



ARGES MARINEは誰にとっても安全な世界を実現します。

サステナブルな当社の監視システムは高い性能を誇り、船舶や海上、また重要な産業インフラで求められるどんなニーズにも対応可能です。

堅牢	高性能	コンピューターによる自動処理
<ul style="list-style-type: none"> 防爆 防食 防水 防塵 耐衝撃 	<ul style="list-style-type: none"> 高解像度カメラモジュール 長距離暗視 長距離画像伝送 低光量対応 高倍率ズーム機能 	<ul style="list-style-type: none"> 映像補正 火炎探知 物体検出
<p>.....</p> <p>316Lステンレス鋼</p>	<p>.....</p> <p>先進的なCCTVテクノロジー</p>	<p>.....</p> <p>AIによる映像分析</p>

ARGES MARINEは品質管理を徹底します。

どのような状況や環境であっても、ARGES MARINEは人員や設備の安全をお約束いたします。ARGES MARINEでは、耐久性の優れた材料で製作した最高品質のCCTV製品を幅広いラインナップで取り揃えています。

認証 _ ATEX / IECEx / KCs / CE / FCC / KC / MIL-STD

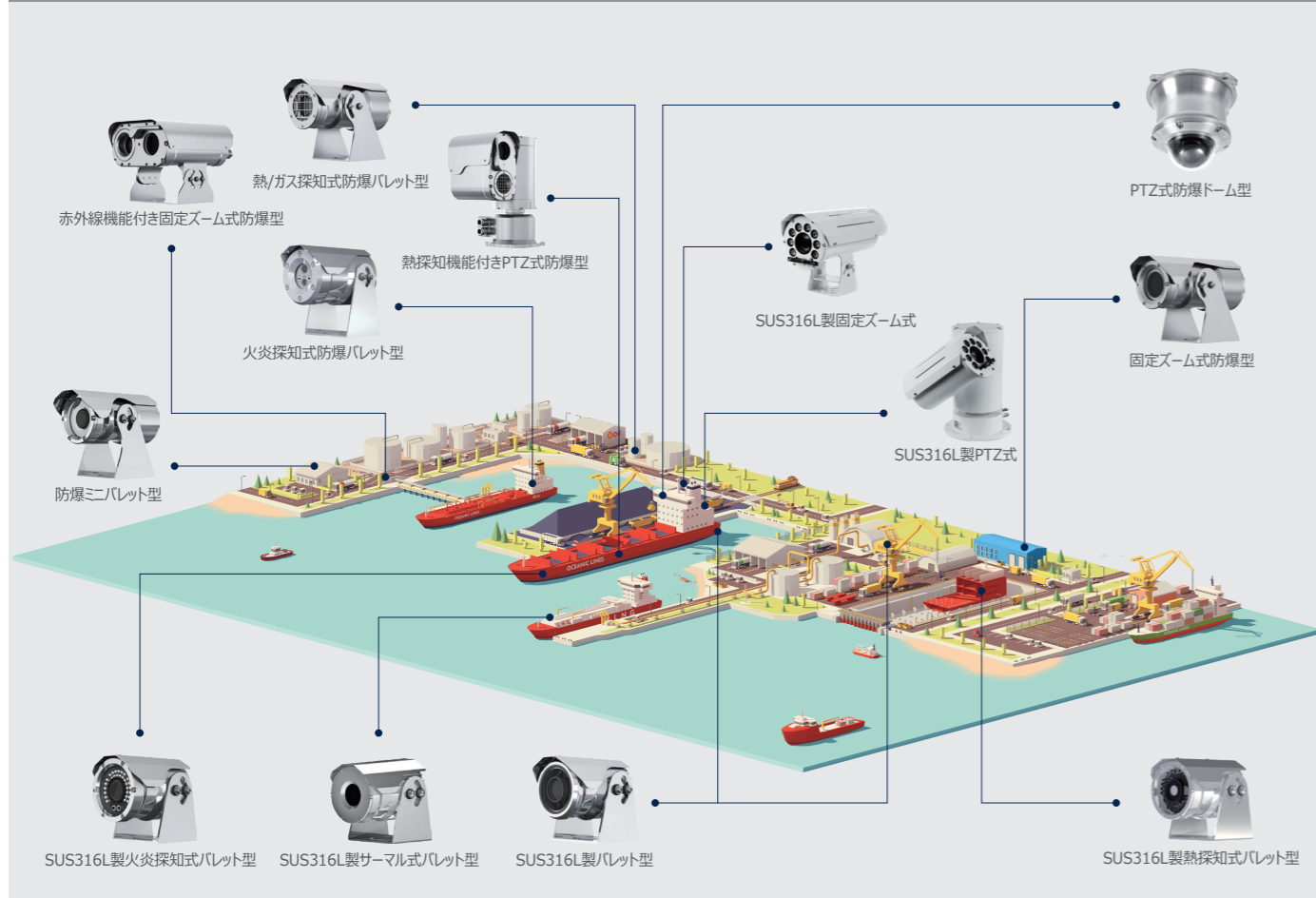


ARGES MARINEの製品はさまざまな業界でお使いいただけます。

誰にとっても安全な世界を目指し、ARGES MARINEはさまざまな市場セクター向けに高性能な産業用CCTV製品を提案しています。

商船		食品施設	
漁船		エンジン/ポンプルーム	
工場		ヤード/ターミナルクレーン	
橋/トンネル		危険区画	
港湾施設		水中	

製品と使用場所の概要



ARGES MARINEでは、先進的で経済的かつ堅牢なCCTV製品を幅広く取り扱っています。

ARGES MARINEの製品は独自の開発プロセスを経て生産されています。さまざまな市場セクターの実際の現場で長年にわたり使用されており、その信頼性は実証済みです。

体系的な防爆シリーズ

<p>GC-XDPN-236Tシリーズ</p> <ul style="list-style-type: none"> ▶ ATEX/IECEX防塵 ▶ パン: 360°/フィル: ±90° ▶ 低光量、2メガピクセル、36倍ズーム ▶ 316Lステンレス鋼 ▶ 高解像度 ▶ 温度センサー (オプション) ▶ IP68 	<p>GC-XDPN-236Iシリーズ</p> <ul style="list-style-type: none"> ▶ ATEX/IECEX防塵 ▶ パン: 360°/フィル: ±90° ▶ 低光量、2メガピクセル、36倍ズーム ▶ 316Lステンレス鋼 ▶ 高解像度 ▶ 300mの長距離赤外線LED ▶ 内蔵ワイパー ▶ IP68 	<p>GC-XDFN-236Tシリーズ</p> <ul style="list-style-type: none"> ▶ ATEX/IECEX防塵 ▶ 温度センサー (オプション) ▶ 低光量、2メガピクセル、36倍ズーム ▶ 高解像度 ▶ 316Lステンレス鋼 	<p>GC-XDFN-236Iシリーズ</p> <ul style="list-style-type: none"> ▶ ATEX/IECEX防塵 ▶ 低光量、2メガピクセル、36倍ズーム ▶ 高解像度 ▶ 316Lステンレス鋼 ▶ 300mの長距離赤外線LED ▶ 内蔵ワイパー ▶ IP68
<p>LSH-SXN</p> <ul style="list-style-type: none"> ▶ ATEX/IECEX防塵 ▶ 380°/秒の高速旋回ドーム型 ▶ 低光量、2メガピクセル、20倍ズーム ▶ コンパクトサイズ ▶ IP68 ▶ 316Lステンレス鋼 	<p>GC-XBN-236Zシリーズ</p> <ul style="list-style-type: none"> ▶ ATEX/IECEX防塵 ▶ 2メガピクセル高解像度 ▶ 低光量、36倍ズーム ▶ IP68 ▶ 316Lステンレス鋼 	<p>GC-XBN-Tシリーズ</p> <ul style="list-style-type: none"> ▶ ATEX/IECEX防塵 ▶ サーマルカメラ ▶ ガス探知 ▶ IP68 ▶ 316Lステンレス鋼 	<p>GC-XBNシリーズ</p> <ul style="list-style-type: none"> ▶ ATEX/IECEX防塵 ▶ 2メガピクセル/4K解像度 ▶ 固定式MVフレックス ▶ IP68 ▶ 316Lステンレス鋼

代表的な非防爆シリーズ

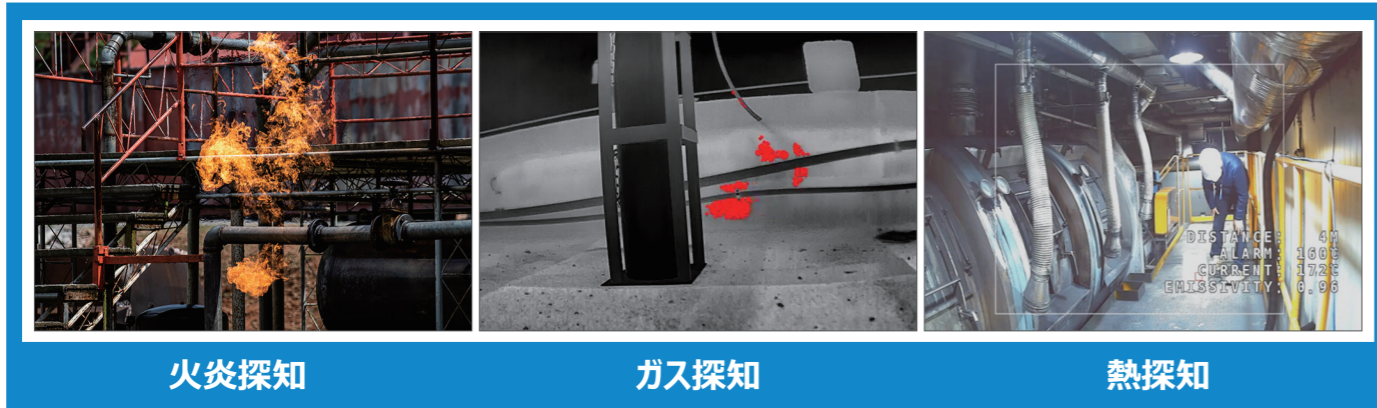
<p>GC-2PFシリーズ</p> <ul style="list-style-type: none"> ▶ 316Lステンレス鋼 ▶ パン: 360°/フィル: ±90° ▶ 低光量、2MP、36倍ズーム ▶ 到達距離100mの赤外線LED ▶ 内蔵ワイパー ▶ IP66/67 	<p>GC-2PD20シリーズ</p> <ul style="list-style-type: none"> ▶ 316Lステンレス鋼 ▶ 380°/秒の高速旋回ドーム型 ▶ 低光量、2メガピクセル、20倍ズーム ▶ コンパクトサイズ ▶ IP66/67 	<p>GC-2FFシリーズ</p> <ul style="list-style-type: none"> ▶ 316Lステンレス鋼 ▶ 低光量、2メガピクセル、36倍ズーム ▶ 到達距離100mの赤外線LED ▶ 内蔵ワイパー ▶ IP66/67 	<p>GC-DNシリーズ</p> <ul style="list-style-type: none"> ▶ 316Lステンレス鋼 ▶ 2メガピクセル/4K解像度 ▶ MVフレックス ▶ 赤外線LED ▶ IP66/67
<p>GC-BNシリーズ</p> <ul style="list-style-type: none"> ▶ 316Lステンレス鋼 ▶ 2メガピクセル/4K解像度 ▶ 固定式MVフレックス ▶ 赤外線LED ▶ IP66/68 	<p>GC-F12BNシリーズ</p> <ul style="list-style-type: none"> ▶ 316Lステンレス鋼 ▶ ハレット型魚眼カメラ ▶ 12メガピクセルの高解像度 ▶ 180°魚眼レンズ ▶ IP66/67 	<p>GC-2BNTシリーズ</p> <ul style="list-style-type: none"> ▶ 316Lステンレス鋼 ▶ 2メガピクセル解像度 ▶ 熱探知 ▶ 感度調整 ▶ IP66 	<p>GC-BNFシリーズ</p> <ul style="list-style-type: none"> ▶ 316Lステンレス鋼 ▶ 2メガピクセル解像度 ▶ 火炎探知 ▶ 感度調整 ▶ IP66

マルチ接続箱 & 水タンク

<p>GC-XJBシリーズ</p> <ul style="list-style-type: none"> ▶ ATEX/IECEX認証済316Lステンレス鋼 ▶ 直流24V/直流12V/対応ワイパー/長距離POE (オプション) 	<p>GC-XWS</p> <ul style="list-style-type: none"> ▶ 316Lステンレス鋼 ▶ 10mの水ホース ▶ 10リットルの加圧水タンク ▶ ATEX承認済が電磁弁 	<p>GC-SJB</p> <ul style="list-style-type: none"> ▶ 316Lステンレス鋼 ▶ 白色粉末塗装 ▶ 直流24V/直流12V対応 	<p>GC-WJB</p> <ul style="list-style-type: none"> ▶ 316Lステンレス鋼 ▶ 接続箱付き水タンク ▶ 5リットルの水タンク
---	---	--	--

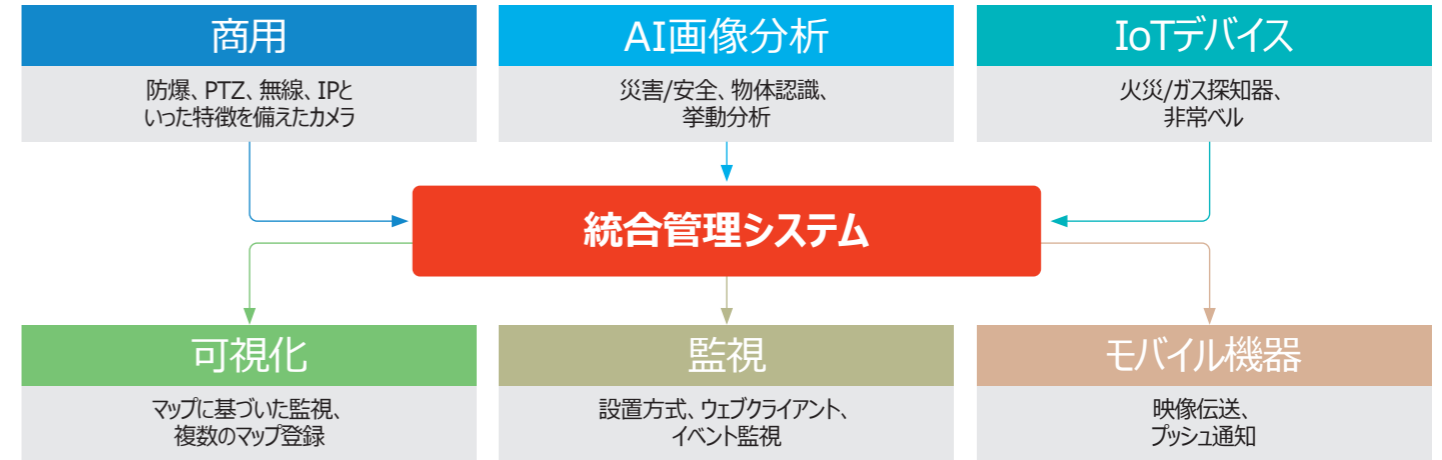
ARGES MARINEの火災/ガス/熱探知カメラによって現場のリスクをなくすことができます。

ARGES MARINEが提案する先進的な監視システムにより、事故や災害につながりかねないリスクが発生しないよう現場を管理することができます。

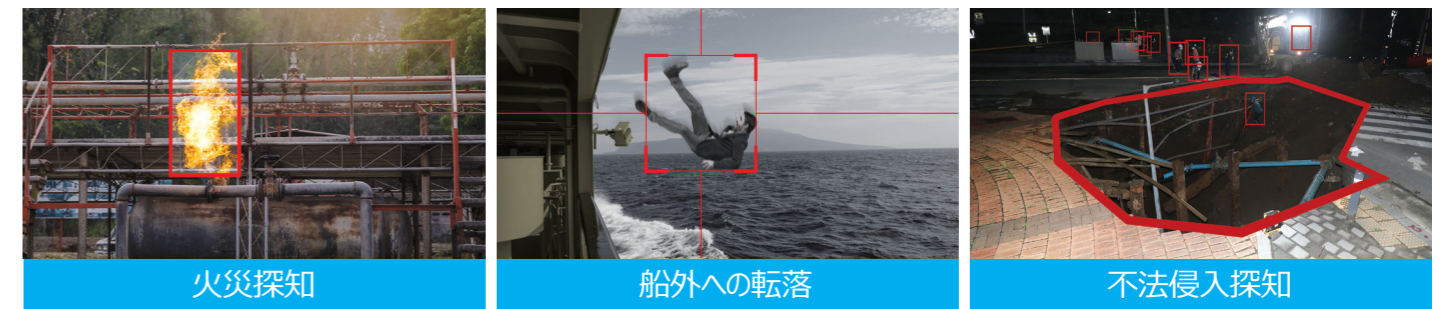


ARGES MARINEではAIを活用した統合管理システムを提案しています。

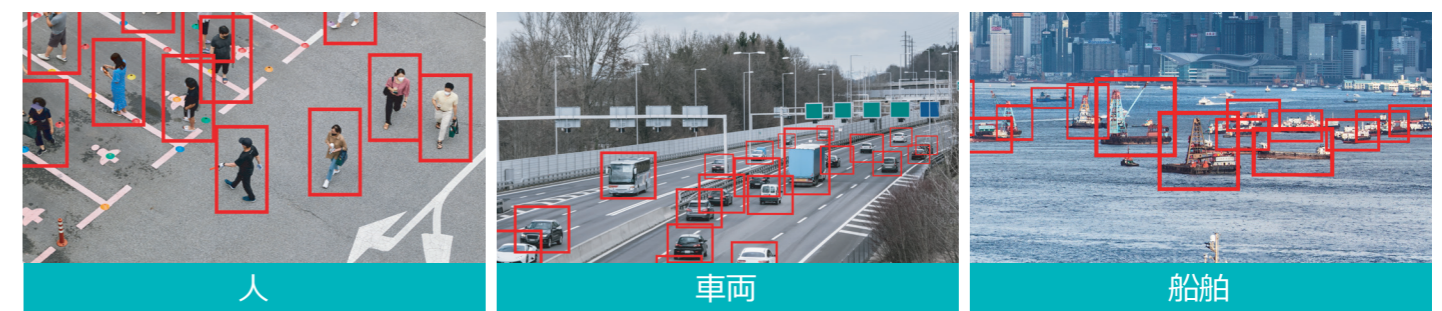
ARGES MARINEの提供する先進的な統合監視システムは、映像を分析し、監視し、遠隔地に伝送する最新の機能を備えています。



災害/安全 – 火災、転落、不法侵入といったリスクを防ぎます。



物体認識 – 動きを分析することで物体を認識します。



挙動認識 – 物体の挙動を検知し分析します。

